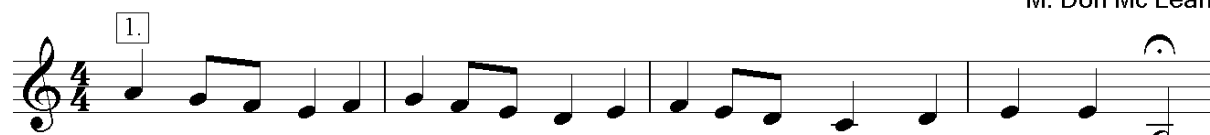


Nach dieser Erde wäre da keine

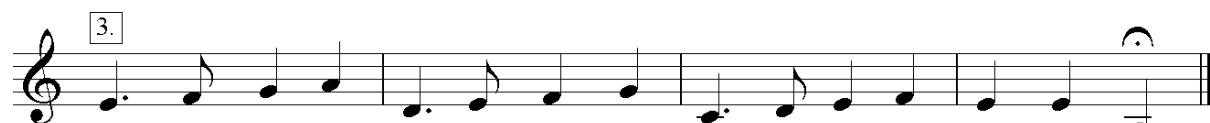
T: Gerd Kern
M: Don Mc Lean



Nach die-ser Er-de wä-re da kei-ne, die ei-nes Men-schen Woh-nung wär'!



Da - rum, Men-schen, ach - tet und trach-tet, dass sie so bleibt.



Wem denn wär - e sie ein Denk-mal, wenn sie still die Sonn' um- treibt?

Kanon zu drei Stimmen (Begleitschema ganztaktig: a/G/F/E,a)

Spanisch:

Tras esta tierra no hebr otra
para fomar un buen hogar.
Pr eso ciudadla, amadla para gozar.
Par quien seria un valor, volando sola al sol.

Türkisch:

Varmidir dünyadan baska bir yer
insana yasam bagseden?
Ey insanlar koruyun artik su dünyayi
cansiz dönüp dursa dünya, neye yarar uzsayda.